

Straßenmanagement

Umfangreich und vielfältig



Bei dem Produkt **Straßenstrukturkataster** oder **GC SIB** handelt es sich um ein schon lange eingeführtes Modul zum Straßenmanagement für das Smallworld GIS. Entsprechend umfangreich und vielfältig sind die von diesem Produkt abgedeckten Aspekte dieses Fachthemas.

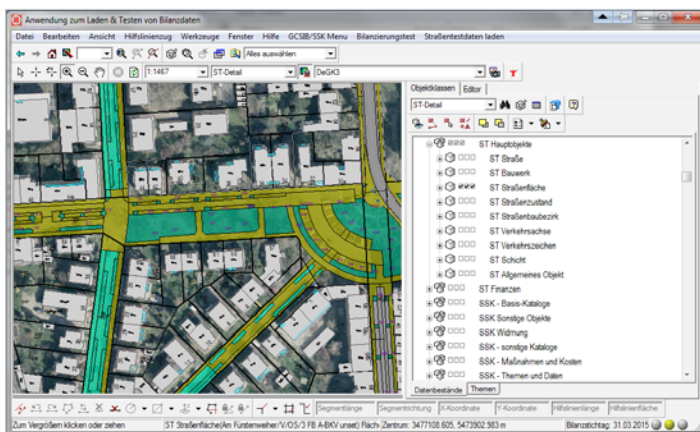


Abbildung Ansicht Strassenstrukturkataster

Unser Produkt im Überblick:

- **Referenzierung:** Neben der rein geometrischen Referenzierung, wie im GIS natürlich gegeben, kann über ein Knoten-Kanten-Modell mit automatischer Nummerierung oder über Stationierungen referenziert werden.
- **Straßenflächen:** Das zentrale Thema ist die Straßenfläche (Abschnitte). Die Straßenfläche kann beliebige Bereiche (Fahrbahn, Parkstreifen, Gehweg usw.) darstellen. Die Darstellungsart der Fläche kann über eine Benutzeroption nach vielen Gesichtspunkten gewählt werden (Deckenart, Zustandsnote, Baujahr, Bereich und falls vorhanden Restbuchwert/m² oder Gesamt-Restbuchwert).
- **Straßenschichten:** Der vertikale Aufbau der Straßenflächen kann mit beliebig vielen Schichten abgebildet werden, damit sind qualifizierte Volumenberechnungen möglich.

Leistungsmerkmale

- Vielfältige Referenzierungsmöglichkeiten
- Aufbruchskataster
- Zustandsverwaltung nach E-EMI2012
- Bauwerksverwaltung
- Planungs- und Kontrollfunktionen
- Kostenverfolgung
- Schichtenabbildung
- Archivierungsfunktion
- Zahlreiche Darstellungsmöglichkeiten

Kundennutzen

- Integriertes System
- Wertvolle Erweiterungsmöglichkeiten
- Mobile Schadens-, Zustandserfassung
- Bilanzierungsmodul zur Vermögensverwaltung
- Vielfältige Berichtsfunktionen

- **Straßenzustände:** Die Zustandsbewertung wird nach E MI 2012 abgebildet, kann vom Anwender aber auf seine Bedürfnisse einfach angepasst werden.
- **Bauwerke:** Für die Dokumentation von Bauwerken existiert eine eigene Objektklasse mit entsprechenden Attributen und Anschluss an die Maßnahmenverwaltung.
- **Widmungen:** Die Widmungsfläche wird unabhängig von den Straßenflächen verwaltet und dargestellt.
- **Straßeneinrichtungen:** Einrichtungsobjekte wie beispielsweise Sinkkästen usw. werden separat behandelt, die Maßnahmenverwaltung steht ebenfalls zur Verfügung.
- **Straßenaufbrüche (Aufbruchskataster):** Die Objektklasse Straßenaufbrüche unterstützt zusammen mit der Maßnahmenverwaltung bei der Kontrolle und bei Gewährleistungsprüfungen.
- **Schadensmeldungen (Dokumentation):** Schadensmeldungen werden über mobile Erfassung und konfigurierbare Berichte direkt an die Bauverwaltung weitergegeben. Auch hier unterstützt die Maßnahmenverwaltung bei der Priorisierung.
- **Lichtzeichensignalanlagen:** Einzelne Lichtzeichenobjekte können zu kompletten Lichtzeichensignalanlagen zusammengefasst werden und mit regelmäßigen oder einmaligen Maßnahmen verbunden werden.
- **Verkehrszeichen:** Verkehrszeichen werden nach StVO dargestellt und können ebenso Maßnahmen unterworfen werden.
- **Planung und Kontrolle:** Eine ausgedehnte Maßnahmenverwaltung erlaubt die Kontrolle von einmaligen, regelmäßigen und außergewöhnlichen Maßnahmen und deren Ausführungskontrolle, so dass zusammen mit der Kostenzusammenfassung, immer ein einfacher Überblick über alle erledigten und ausstehenden Maßnahmen und den angefallenen und zukünftig anfallenden Kosten auf jeder beliebigen Hierarchiestufe möglich ist (einzelnes

Objekt, Straßenfläche, Straße). Zudem können Maßnahmen zu Maßnahmenbündeln zusammengefasst werden und mit dem optionalen AiB-Modul die entstandenen Kosten direkt flächenrelativiert an die Buchhaltung abgegeben werden.

- **Archivierungsfunktion:** Straßenflächen und deren Zustände lassen sich zu einem gegebenen Zeitpunkt archivieren, damit lässt sich jeder archivierte Zustand auf Mausklick wieder herstellen.
- **Katalogisierung:** Alle wesentlichen Objekte unterliegen einer Katalogisierung, die vom Kunden beliebig erweitert und geändert werden kann.



Ein automatisch erzeugter Maßnahmenbericht

- **Darstellung:** Alle wesentlichen Objekte lassen sich individuell anhand der vergebenen Katalogbedeutungen darstellen.

Erweiterungsmodule

Die optional erhältlichen Module stellen einen wesentlichen Mehrwert dieser Fachanwendung dar.

Folgende Zusatzmodule sind erhältlich:

- **Maßnahmenberichte** für AiBs
- **Mobile Erfassung** für Straßenschäden und Zustände mit PDF-Formularen
- **Bilanzierungsmodul** (Doppik/NKF) – siehe dazu separaten Produktprospekt Vermögensberechnungen in GIS-Systemen

Wir beraten Sie gerne – setzen Sie sich mit uns in Verbindung.

Bertram Stoll | Tel. +49 +761 881 756 17 | bertram.stoll@smallcases.de